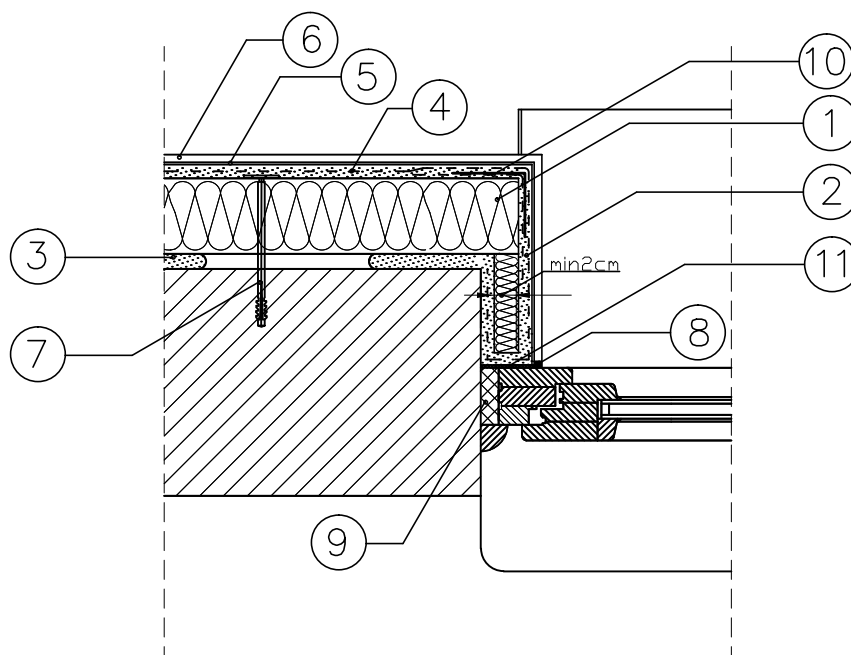


DOCIEPLENIE OTWORU OKIENNEGO



1. ELEWACYJNA PŁYTA ZE STYROPIANU EPS FASADA
2. ZAPRAWA KLEJOWA
3. ZAPRAWA KLEJOWA
4. SIATKA ZBROJĄCA Z WŁÓKNA SZKLANEGO
5. PODKŁAD TYNKARSKI
6. CIENKOWARSTWOWY TYNK STRUKTURALNY
7. KOŁEK DO MOCOWANIA TERMOIZOLACJI
8. POLIURETAN STAŁE PLASTYCZNY
9. PIANKA USZCZELNIAJĄCA
10. LISTWA NAROŻNA Z SIATKĄ
11. TAŚMA ROZPRĘŻNA

TEMAT:	BUDYNEK ZESPOŁU SZKÓŁ W ŚWIECIECHOWIE TERMOMODERNIZACJA		
INWESTOR:	Gmina Świeciechowa		
LOKALIZACJA:	ul. Ułańska 4, 64-115 Świeciechowa		
BRANŻA:	ARCHITEKTONICZNO-BUDOWLANA	SKALA:	1:100
PROJEKTANT: (architektura)	mgr inż. arch. Monika Jasińska nr upr. WP-OIA/OKK/UpB/25/2009	PODPIS:	DATA: 2016.06
OPRACOWAŁ:	mgr inż. arch. Dorota Zając	PODPIS:	DATA: 2016.06
OPRACOWAŁ:		PODPIS:	DATA:
NAZWA RYSUNKU:	SZCZEGÓŁ NR 3		NR RYS.: A08